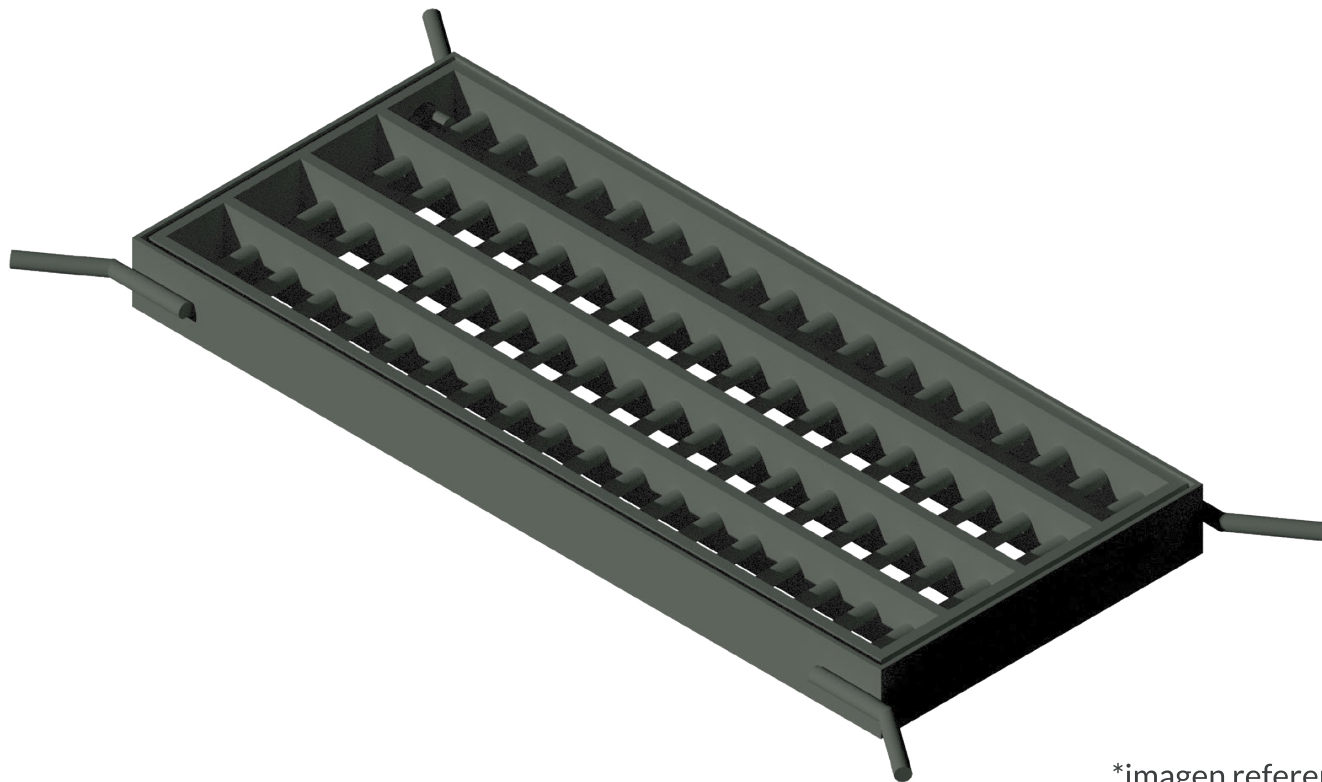


Conoce nuestra REJILLA SUMIDERO TIPO S1 980 X 410 MM (ABATIBLE)



*imagen referencial

DESCRIPCIÓN:

Rejilla sumidero con marco articulado.
Conforme a la clase C-250 de la norma UNI EN 124.

CARACTERÍSTICAS:

Fabricados en parrillas de acero laminado según normas y láminas del MOP - Dirección de Vialidad, SERVIU, Dirección de Obras Hidráulicas y MINVU, se utilizan para aplicaciones urbanas, carreteras rurales, autopistas, industrias y donde se requiera evacuar aguas lluvias, aguas industriales y especialmente donde existe tránsito de vehículos.

ZONA DE INSTALACIÓN:

Se recomienda instalar en calzadas, veredas y áreas de estacionamiento para todo tipo de vehículo. Además de zonas peatonales y similares.

REVESTIMIENTO:

Pintura anticorrosiva.



+56 9 2063 5544



info@sumax.cl



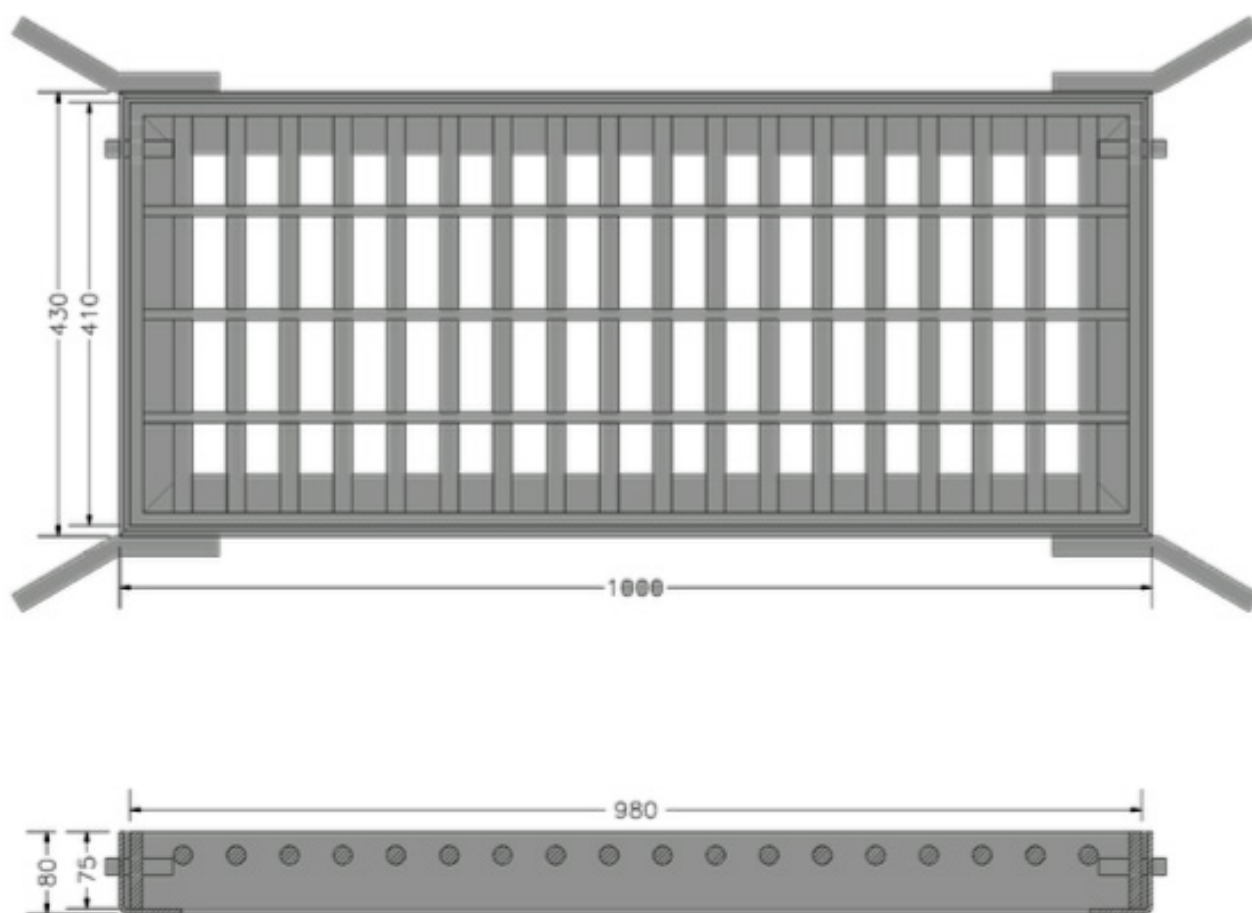
@sumax.cl



@sumax.spa

www.sumax.cl

Conoce nuestra
REJILLA SUMIDERO
TIPO S1 980 X 410 MM
(ABATIBLE)



TODAS LAS DIMENSIONES ESTAN EN MILÍMETROS AL MENOS QUE SE INDIQUE LO CONTRARIO

