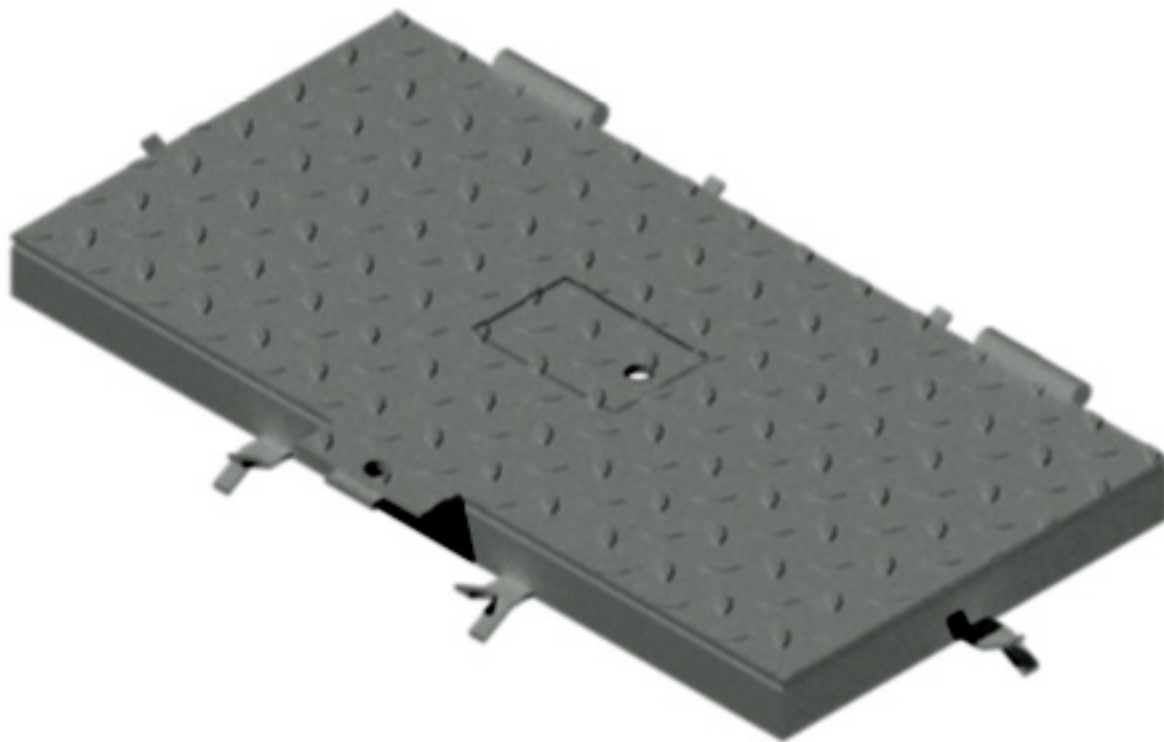


# Conoce nuestro CONJUNTO TAPA Y MARCO GUARDAMEDIDOR GALVANIZADO 800X600



\*imagen referencial

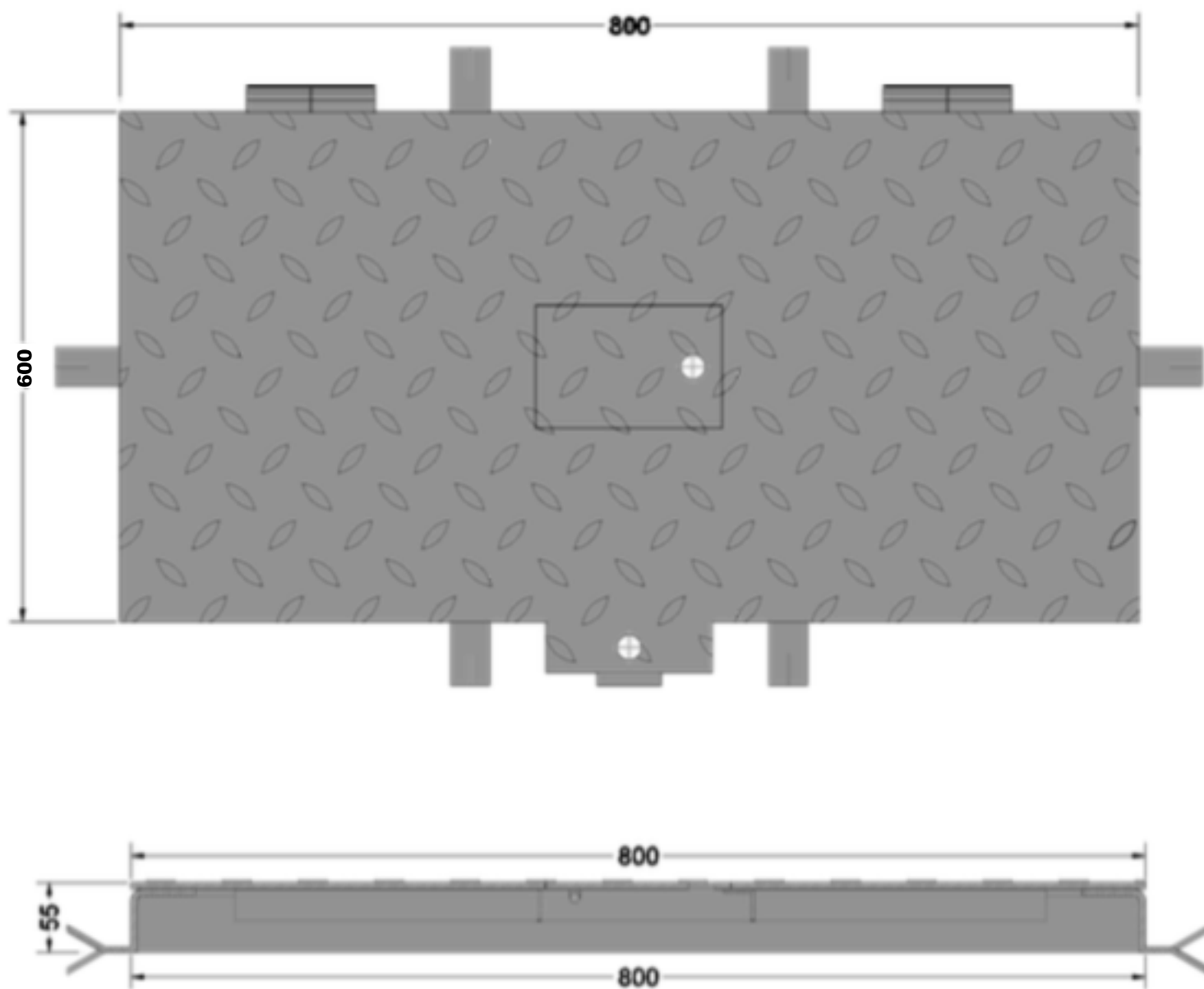
## DESCRIPCIÓN:

Dispositivo rectangular plancha diamantada 5 mm. Conforme a la clase B-125 de la norma UNI EN 124. Fuerza de ensayo 125 KN.

## CARACTERÍSTICAS:

Dispositivo rectangular equipado con 1 tapa pequeña adicional para la manipulación de medidor. Las tapas se identifican con sello de fabricación impreso en el producto y textos requeridos por normas. Tapa antideslizante exclusivo de SUMAX.

# Conoce nuestro CONJUNTO TAPA Y MARCO GUARDAMEDIDOR GALVANIZADO 800X600



TODAS LAS DIMENSIONES ESTAN EN MILÍMETROS AL MENOS QUE SE INDIQUE LO CONTRARIO



+56 9 2063 5544



info@sumax.cl



@sumax.cl



@sumax.spa

[www.sumax.cl](http://www.sumax.cl)